

橋梁・高架道路用伸縮装置

メタルガージョイント

METALGER JOINT Nlt-FLSRFD

タテ型(片側) 歯型構造/荷重支持型

押し込み力
10kN



製品施工イメージ



人と、道と、環境とともに

中外道路株式会社

メタルガージョイント

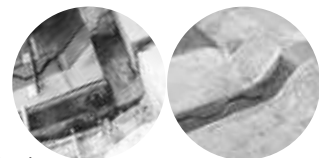
タテ型(片側) 歯型構造/荷重支持型

METALGER JOINT NLt-30FLSRFD/ NLt-50FLSRFD/ NLt-70FLSRFD/ NLt-90FLSRFD/ NLt-110FLSRFD

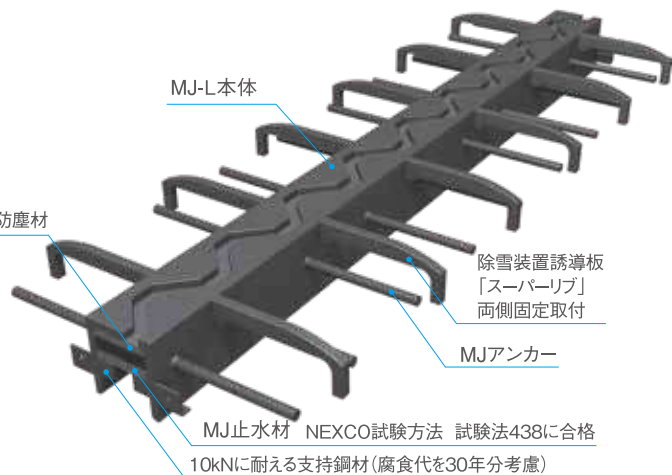
積雪地における押し込み力10kNに対応したジョイント。

主な特徴

- ①構造特性・タテ型(片側) 歯型構造・荷重支持型・非排水構造
 - ・片持ち梁の逆L型一体構造
- ②耐久性・主要となる部材は形鋼とスタッド溶接で、長年の実績に裏打ちされたNL-FL型の押し込み力10kN対応型
- ③走行性・ジョイント歯型遊間が小さく、良好な走行性を確保
- ④止水性・止水部は良質で防水性の高い評価を得た弾性シール材を充填 (NEXCO試験法438供試体として止水性能試験をクリア)
- ⑤騒音性・歯型構造によるタイヤ衝撃の軽減と防音性に優れた充填材の採用により、騒音を低減
- ⑥施工性・扱いやすい重量で、計画高通りの据え付けが容易
 - ・コンクリートの打ち込みが容易で、締め固めが密実にできジョイント本体と床版との強固な一体化が可能
 - ・取付け用特殊型枠が不要で施工時間を短縮
- ⑦補修性・表面鋼製で止水部を内包する構造のため耐久性が高く補修サイクルが長い
- ⑧拡張性・車道部と地覆部を一体化する地覆ジョイント(NLE)をご用意
 - ・塩害・防錆対策として亜鉛溶射タイプ等をご用意 (他金属溶射も可能ですのでご相談下さい)
 - ・一次止水機能低下に備え、予防保全として連続した二次止水構造の「ダブル止水ユニット」を装着可能
 - ・積雪地には除雪対応の誘導板「スーパーリブ」(SRFD)を標準装着(方向5°毎単位)
 - ・設置箇所により加工、表面鋼材への滑り止め加工が可能
- ⑨経済性・適用最大床版遊間が大きく経済的
 - ・トータルバランスに優れLCCに貢献



▲地覆ジョイント施工例



▲NLt-50FLSRFDイメージ

主な仕様

●メタルガージョイントNLt-FLSRFD適用表 (単位 長さ:mm 重さ:kg/1.8m)

| 型 式 | 許容伸縮量 | 適用最大床版遊間 | ジョイント遊間(標準) | 製品高 | 重 量 | 適用橋種・用途 |
|---------------|----------|----------|-------------|-----|-----|---------|
| NLt-30FLSRFD | 30(±15) | 114 | 20 | 100 | 86 | 鋼橋・PC橋 |
| NLt-50FLSRFD | 50(±25) | 160 | 30 | 150 | 131 | RC橋・直橋 |
| NLt-70FLSRFD | 70(±35) | 208 | 40 | 150 | 169 | 斜橋・曲線橋 |
| NLt-90FLSRFD | 90(±45) | 250 | 50 | 160 | 226 | ヨコ目地 |
| NLt-110FLSRFD | 110(±55) | 290 | 60 | 220 | 272 | タテ目地 |

※上記、伸縮量90mm、伸縮量110mmの製品製作については別途ご相談ください。



橋梁・高架道路用伸縮装置の調査・設計・製造・販売・施工 国土交通大臣許可(第5808号)

URL <https://www.joint-chugai.co.jp> E-mail: sgt@joint-chugai.co.jp

※仕様は改良のため予告なしに変更する場合がありますのでご了承ください。

本 社 〒658-0015 神戸市東灘区本山南町8-6-26 13F TEL.078-451-2350(代) FAX.078-451-2357
 東北営業所 〒982-0014 仙台市太白区大野田 3-1-25 TEL.022-290-2490(代) FAX.022-290-2495
 東京営業所 〒168-0063 東京都杉並区和泉 1-22-19 TEL.03-5329-5771(代) FAX.03-5329-5772
 北陸営業所 〒920-0364 金沢市松島 2-28-202 TEL.076-269-1101(代) FAX.076-269-1601
 名古屋営業所 〒461-0011 名古屋市東区白壁 3-18-2 TEL.052-936-6871(代) FAX.052-936-6874
 関西営業所 〒658-0015 神戸市東灘区本山南町8-6-26 3F TEL.078-414-8891(代) FAX.078-414-8892
 広島営業所 〒730-0049 広島市中区南竹屋町 9-20-204 TEL.082-245-3331(代) FAX.082-246-6817
 四国営業所 〒760-0002 高松市茜町 9-2-308 TEL.087-835-2570(代) FAX.087-835-2620
 福岡営業所 〒819-0006 福岡市西区姪浜駅南 4-12-12 TEL.092-883-2271(代) FAX.092-883-4355